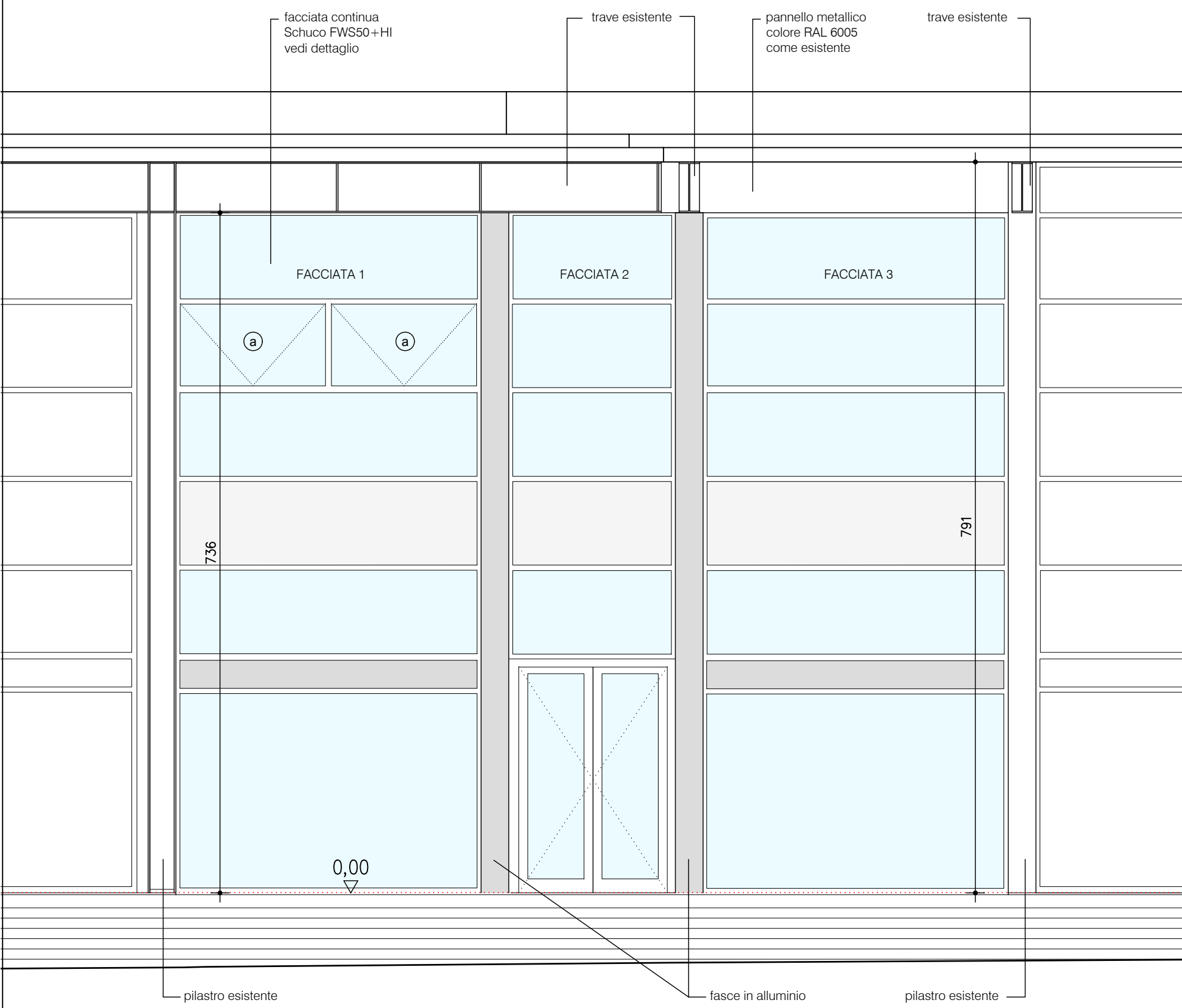


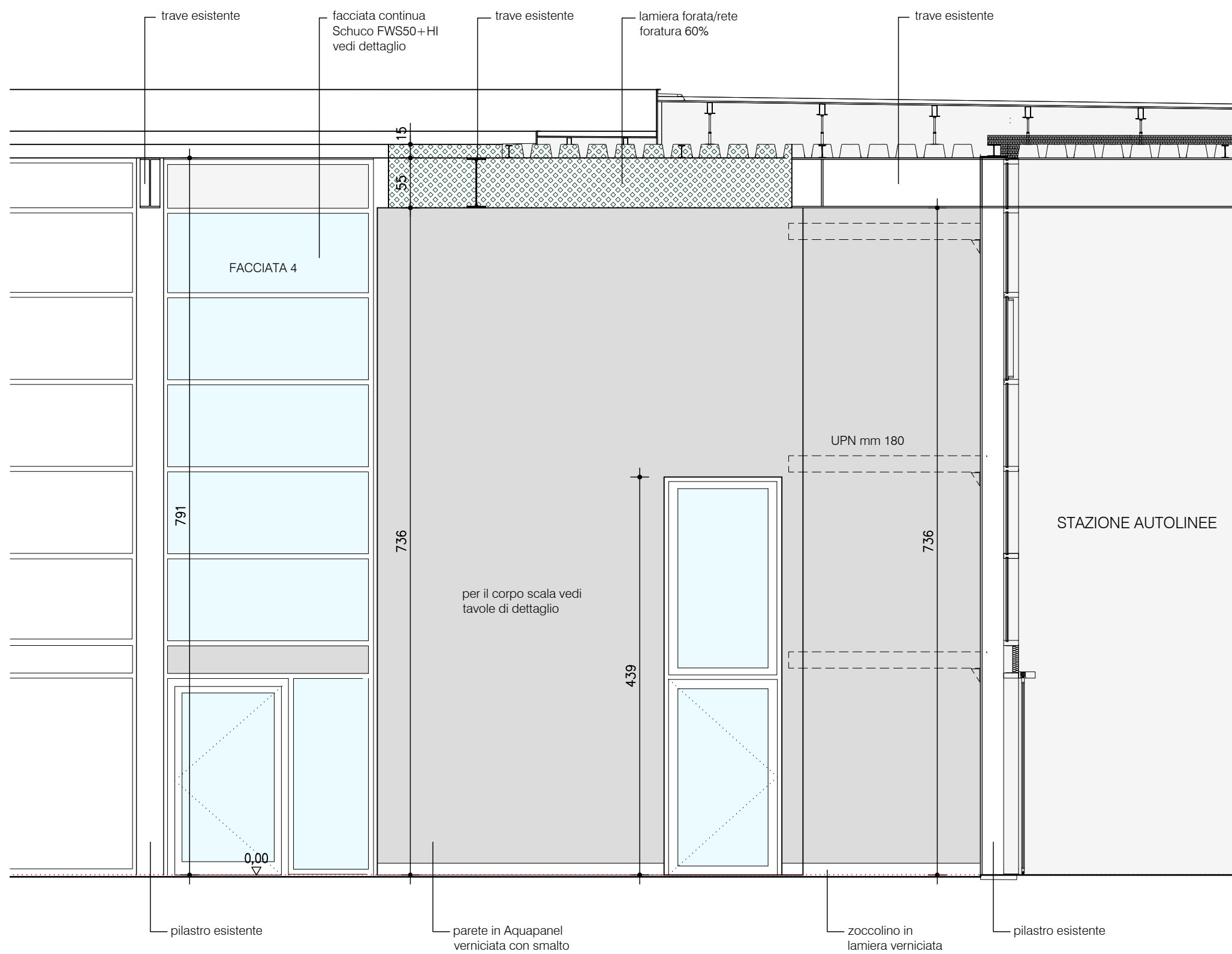
PROSPETTO SUD-EST



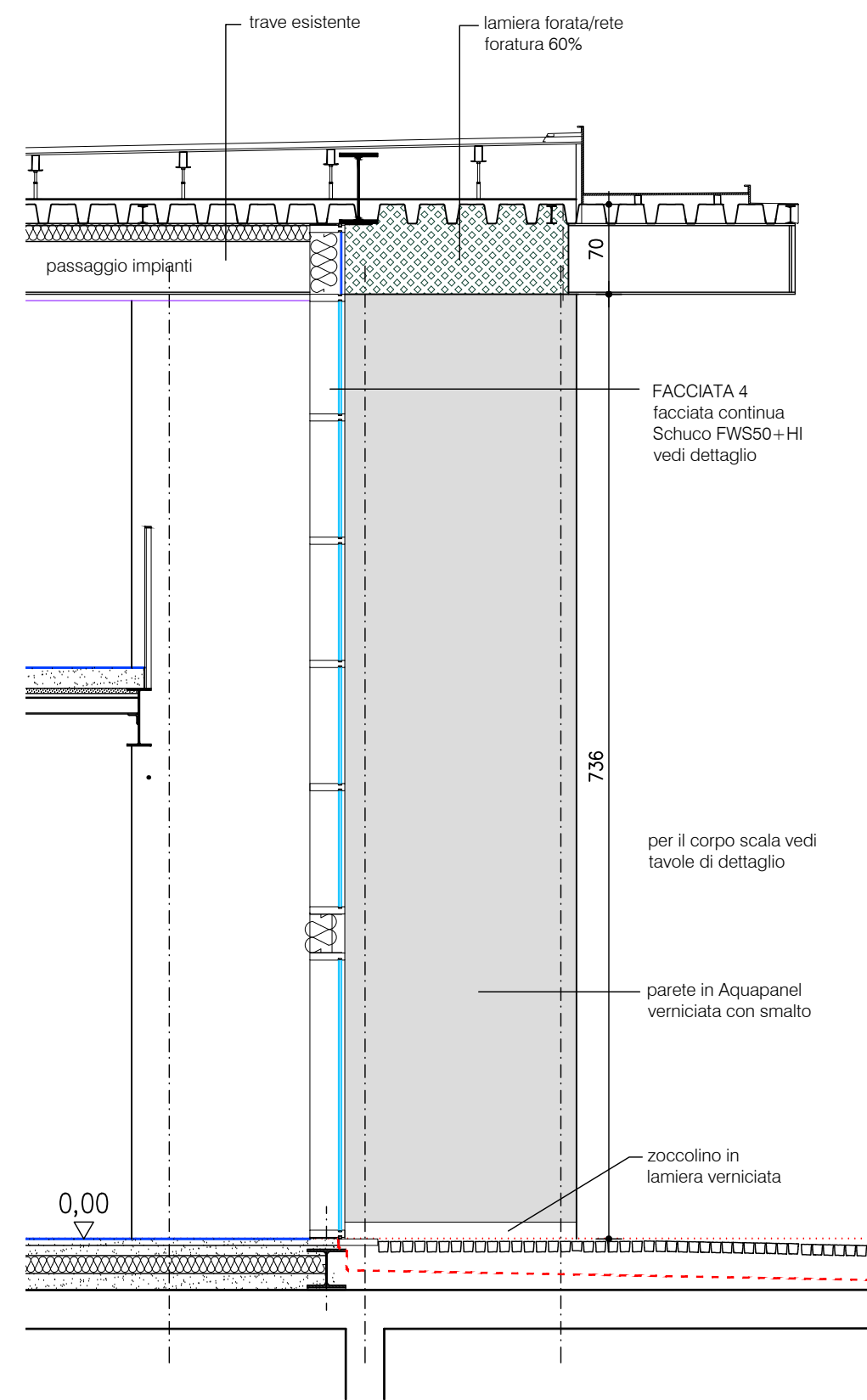
PROSPETTO NORD-OVEST



PROSPETTO NORD-OVEST



PROSPETTO SUD-EST



PROSPETTO EST CORPO SCALA



COMUNE DI BERGAMO  
DIREZIONE LAVORI PUBBLICI  
DIVISIONE EDIFICI E MONUMENTI

## INFORMAGIOVANI

STAZIONE AUTOLINEE

titolo  
Progetto esecutivo  
Prospetti  
scala 1:100 1:50

tavola n.

12

data  
20 luglio 2018  
aggiornamenti

progetto architettonico arch. Marco Tomasi  
strutture ing. Gianangelo Bramati  
impianti elettrici ing. Fabio Corbani  
impianti idrotermosanitari ing. Ferruccio Galmozzi  
coord. per la sicurezza ing. Luca Rota

nome file: 299-4.dwg